

DUINRESORT St. MAARTENSZEE

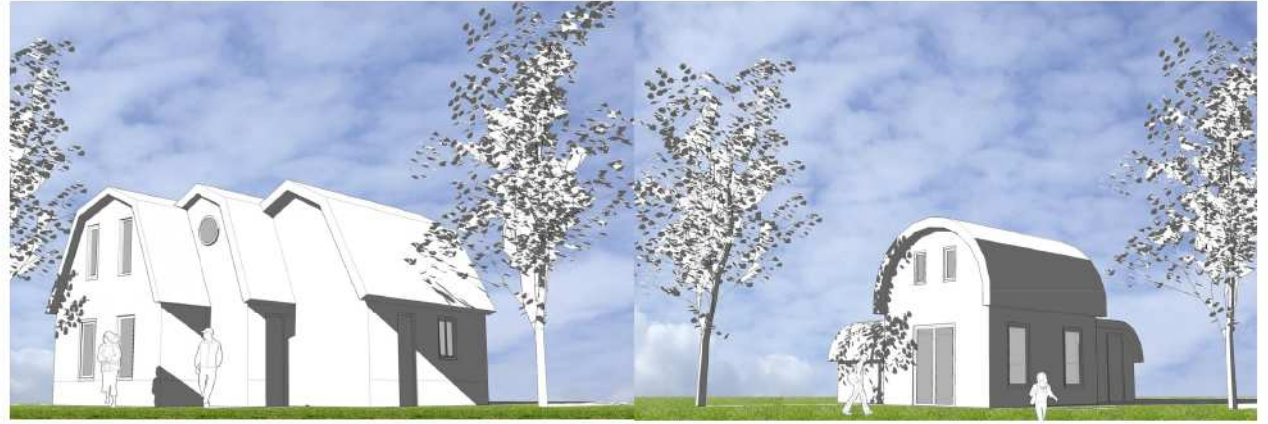
opa STIJL

ontwerp projectmanagement advies

**VAN WILSEM
& CABRI**
ARCHITECTUUR EN MANAGEMENT

22-07-2011

The background of the slide features a photograph of a family of five—two women, two children, and a dog—running happily through a grassy field. Overlaid on this scene are several semi-transparent architectural renderings of modern houses with gabled roofs and brick accents, set against a backdrop of rolling hills under a cloudy sky.



REFERENTIE PROJECTEN

DUINRESORT St. MAARTENSZEE

Centrumgebouw

Restaurant

Winkel

Wellness

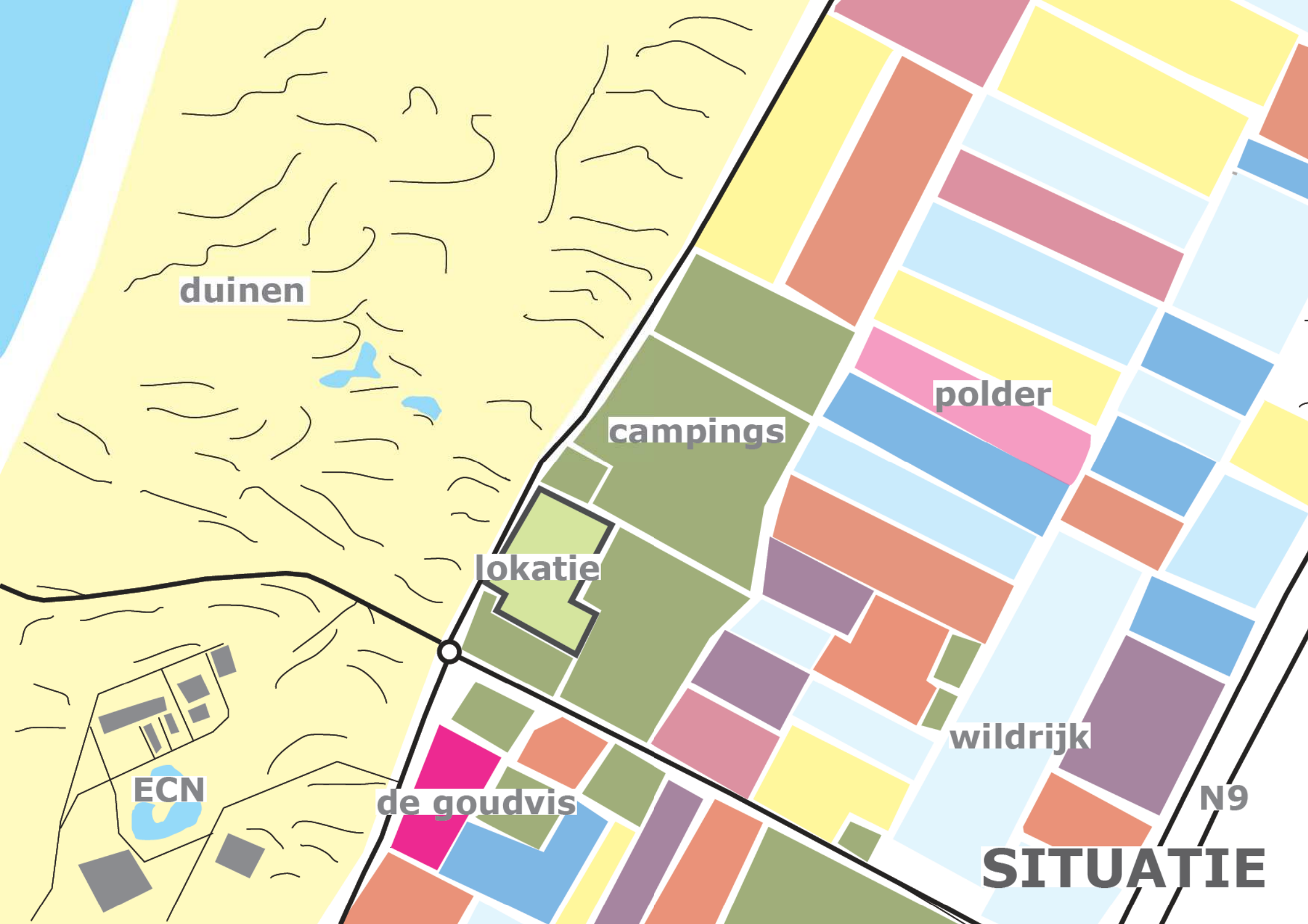
Recreatiewoningen

Globale massastudie

Aansprekende gevelbeelden



GEVRAAGD



duinen

campings

polder

lokatie

wildrijk

de goudvis

ECN

N9

SITUATIE

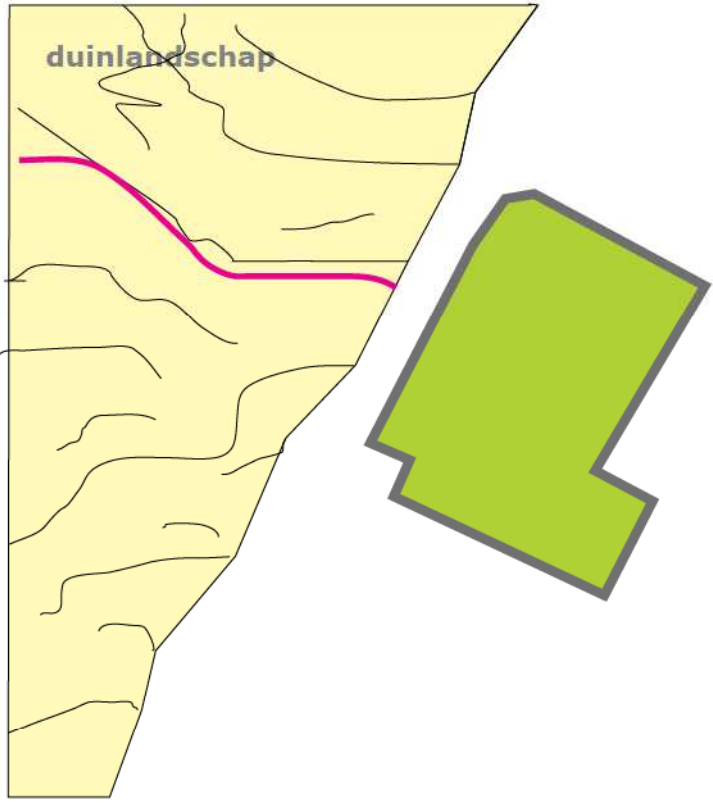
duinlandschap

locatie

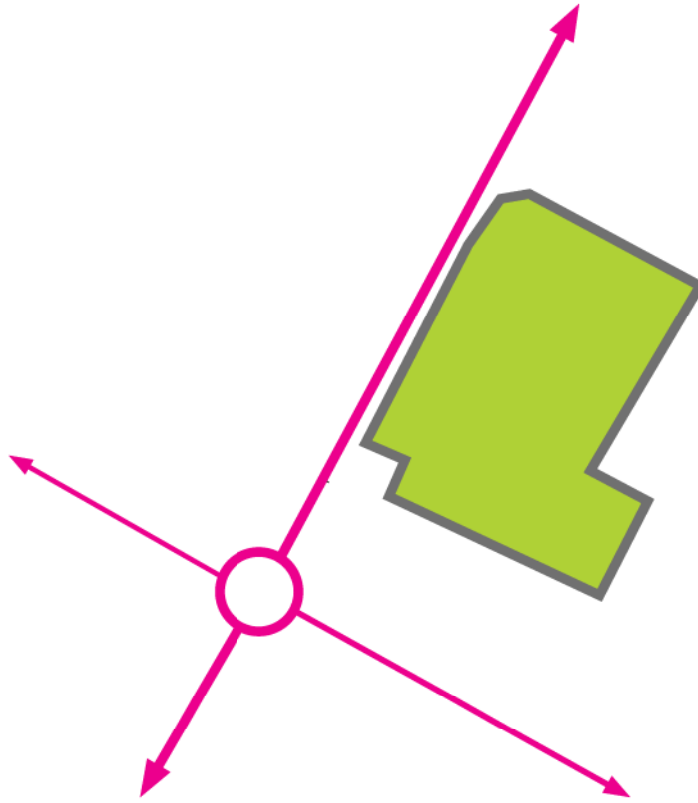
bungalowlandschap

polderlandschap

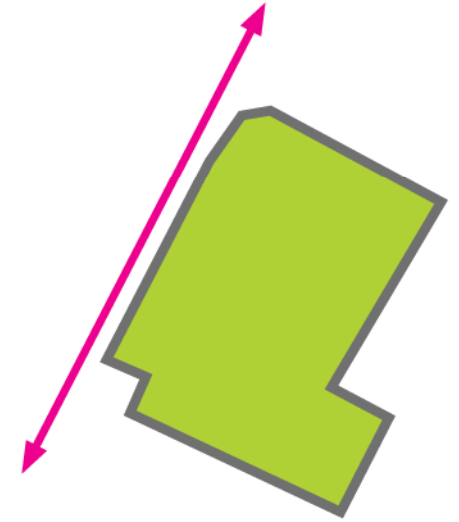
SITUATIE



wandel

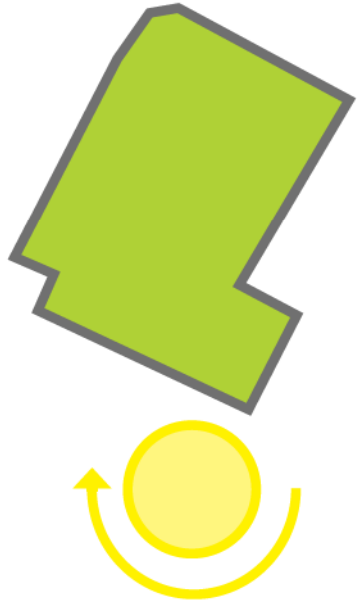


auto

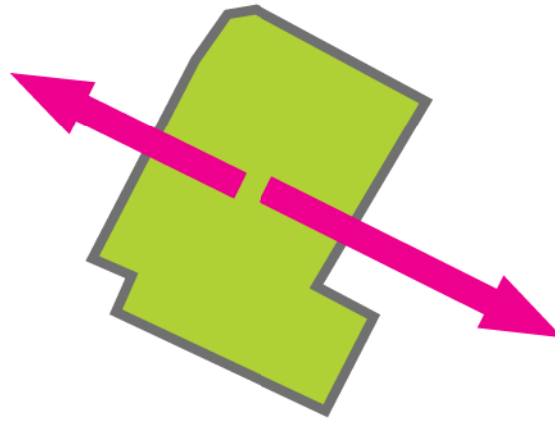


fiets

VERKEER



zon



zicht



scheiding

KENMERKEN

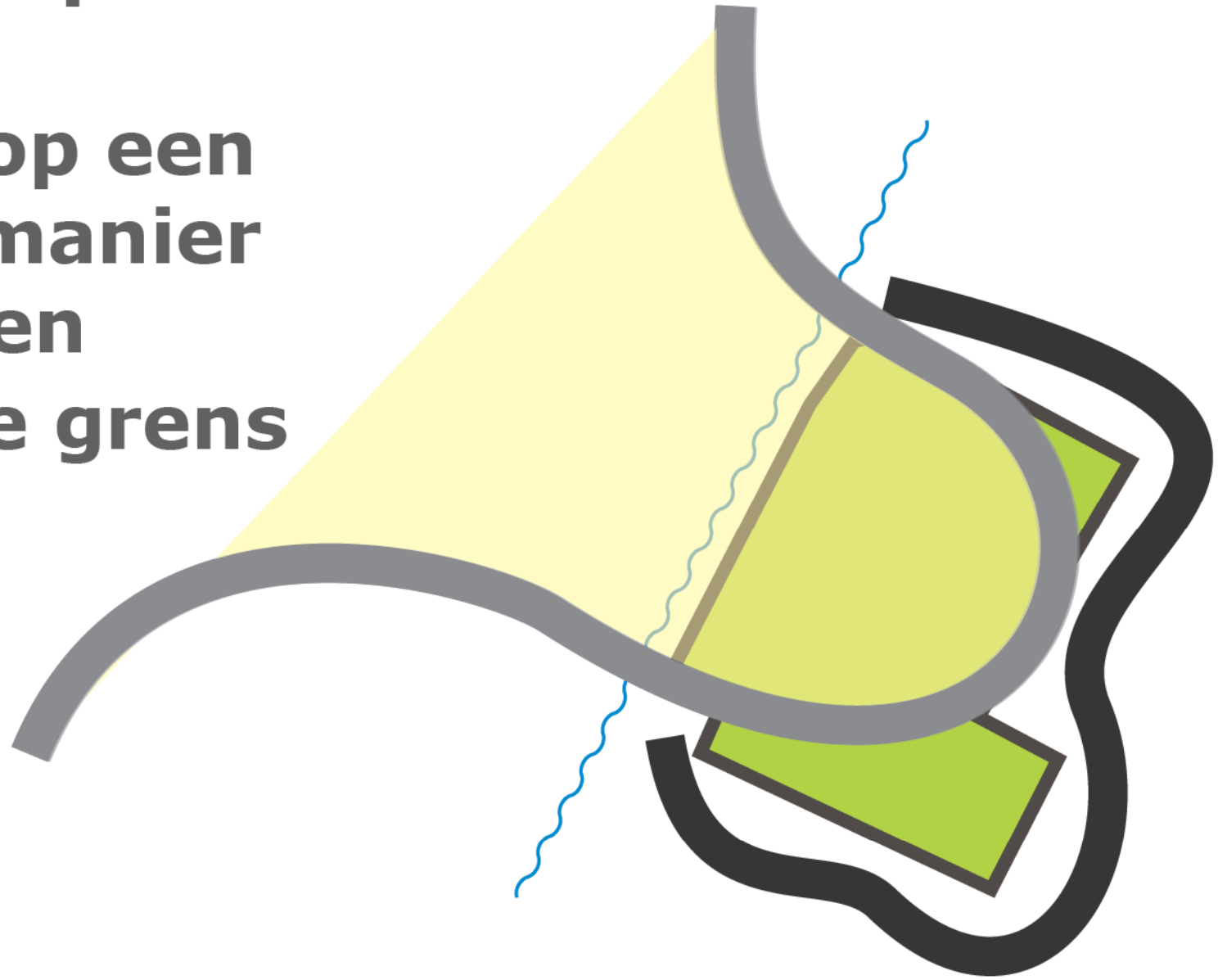


DUINEN



POLDER

**duinen in het park
betrekken
achterzijde op een
natuurlijke manier
laten verlopen
minder grote grens
van de weg**



PROFIEL



RECREATIEPARK

Parkeren:

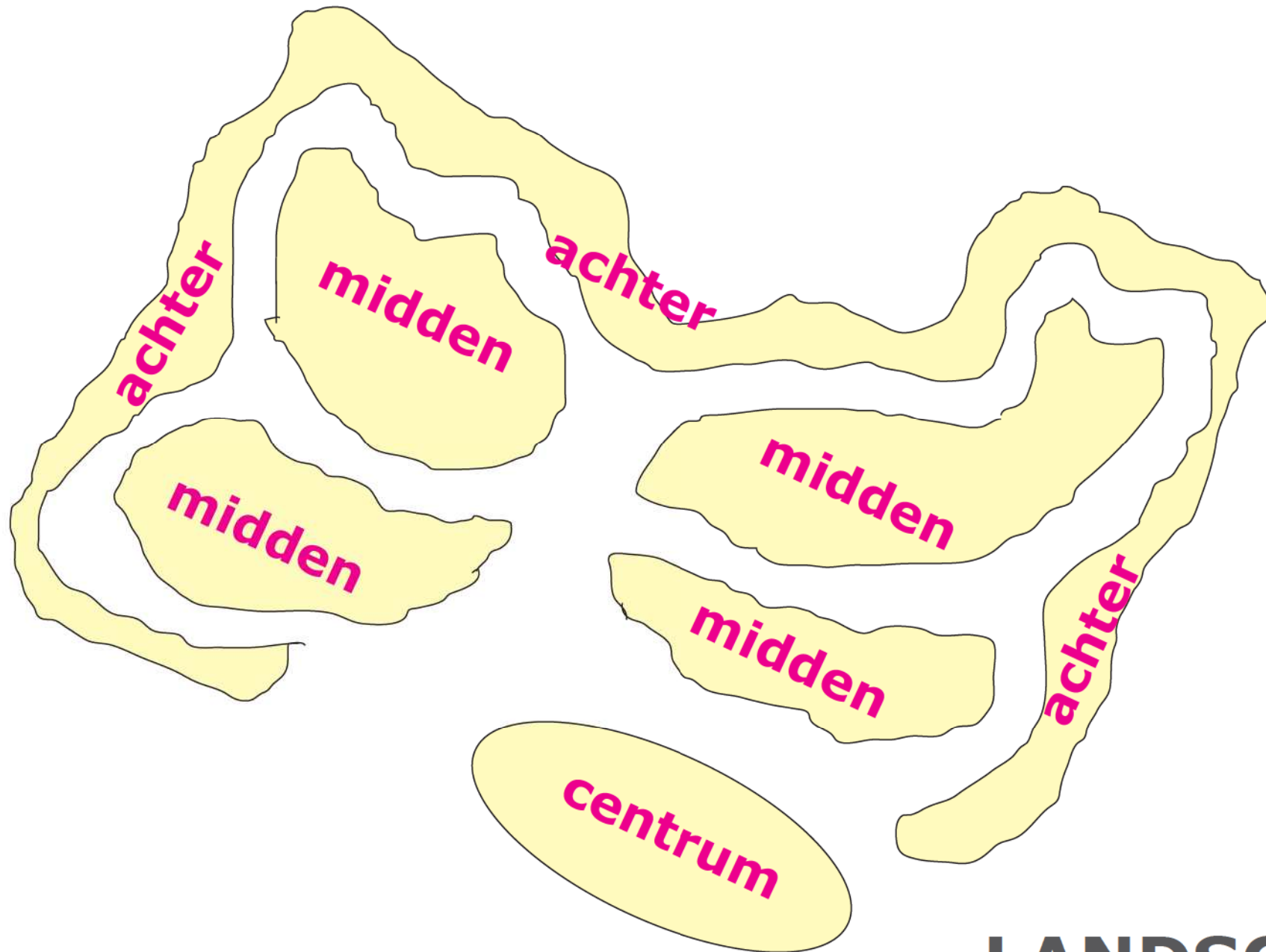
	aantal PK plaatsen volgens norm:	aantal PK plaatsen aanwezig:
Parkeernorm woningen 2 pk per woning:		
1x op eigen terrein	86	86 (minimaal)
1x elders op het park	86	102 (parkeerzones op het terrein)
Parkeernorm centrumvoorziening niet gespecificeerd:		
Uitgaan van 1 per 100m ² ca. 5000m ²	50	106 (rond centrum voorziening)
Totaal aantal parkeerplaatsen:	222	294



- Legenda woningen:**
- H houtglop studio ca. 45m²
(uitgeplaatst hotelappartementen)
 - P peperedel woning ca. 70m²
 - B butterkop woning ca. 100m²
 - L lattendel woning ca. 120m²

VERKAVELING

versterken duinlandschap



LANDSCHAP

transformatie duinlandschap tot polderlandschap



TRANSFORMATIE



duindak

duindak

duindak

duindak

duindak

duindak

duindak

opgetild duin

icoon

TRANSFORMATIE



= icon

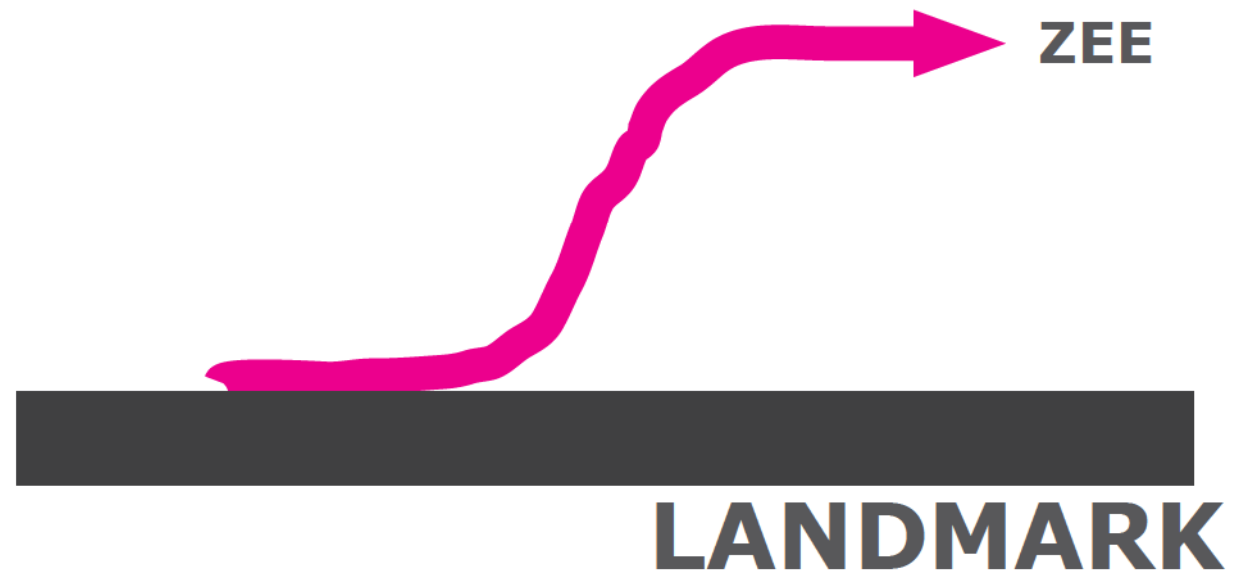
CONCEPT



LANDMARK = ICOON

Sprong naar de toekomst

Sprong over de duinen



variant A



ENTREE ZONE

variant B



ENTREE ZONE

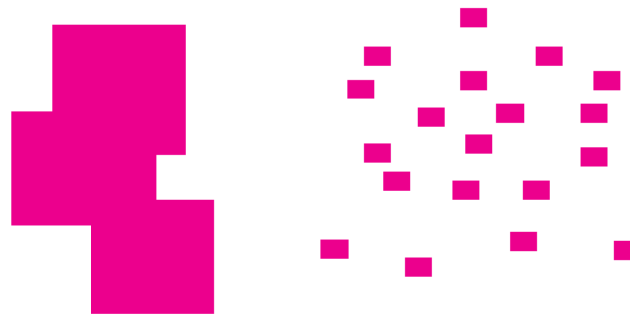
VRAAG

Schaalvergroting door centrumgebouw

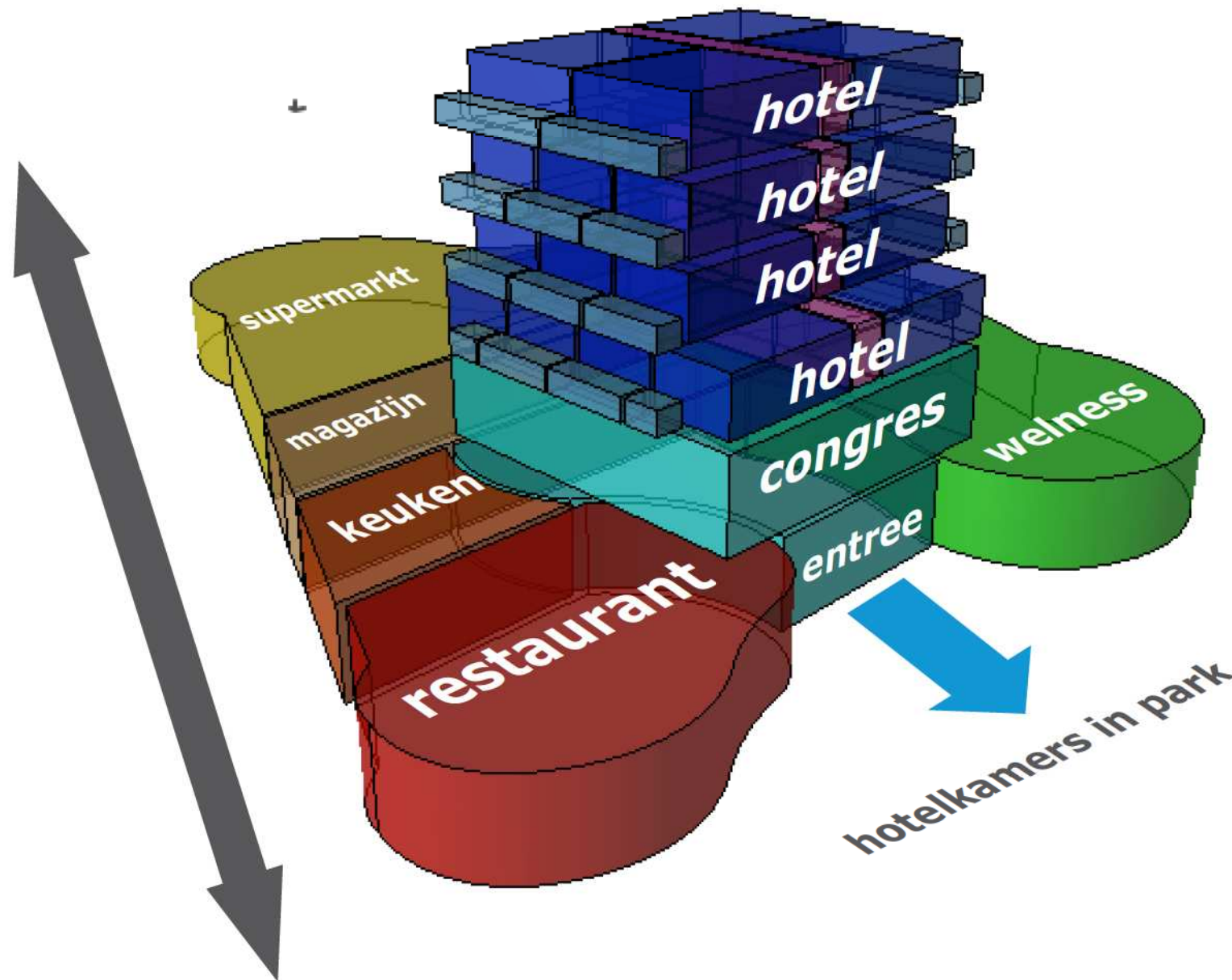


OPLOSSING

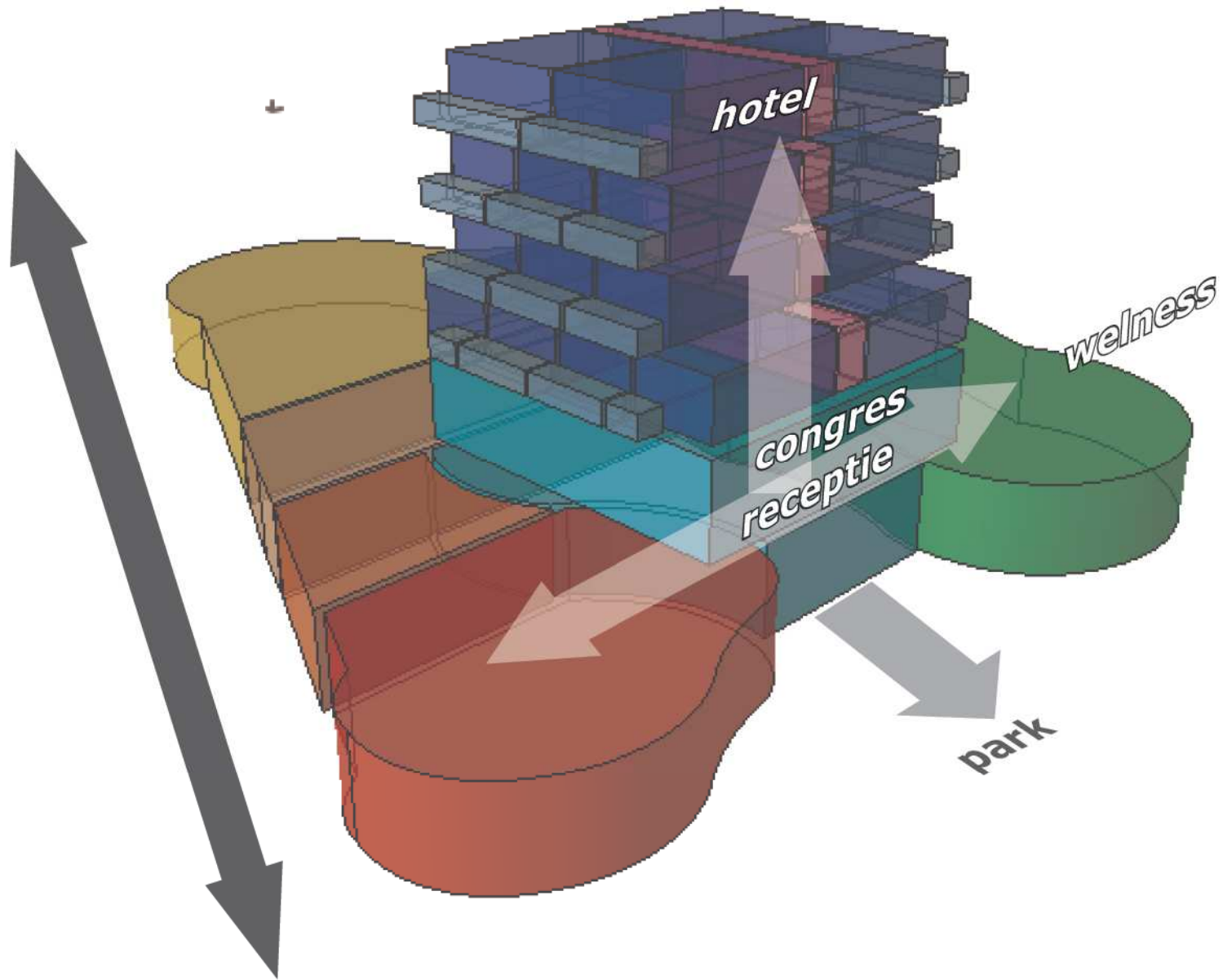
Centrumgebouw als meerdere volumes



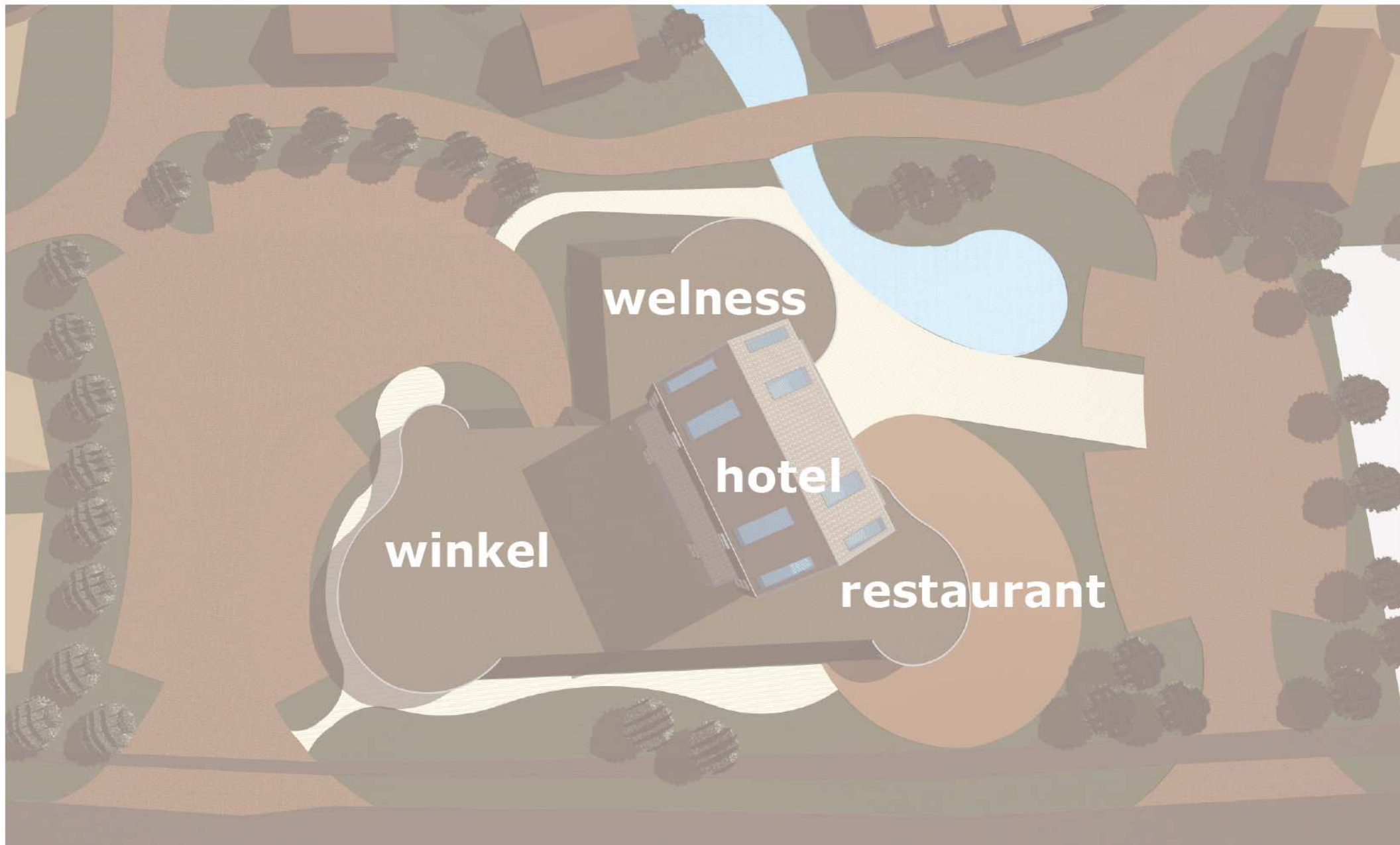
VRAAG



FUNCTIE



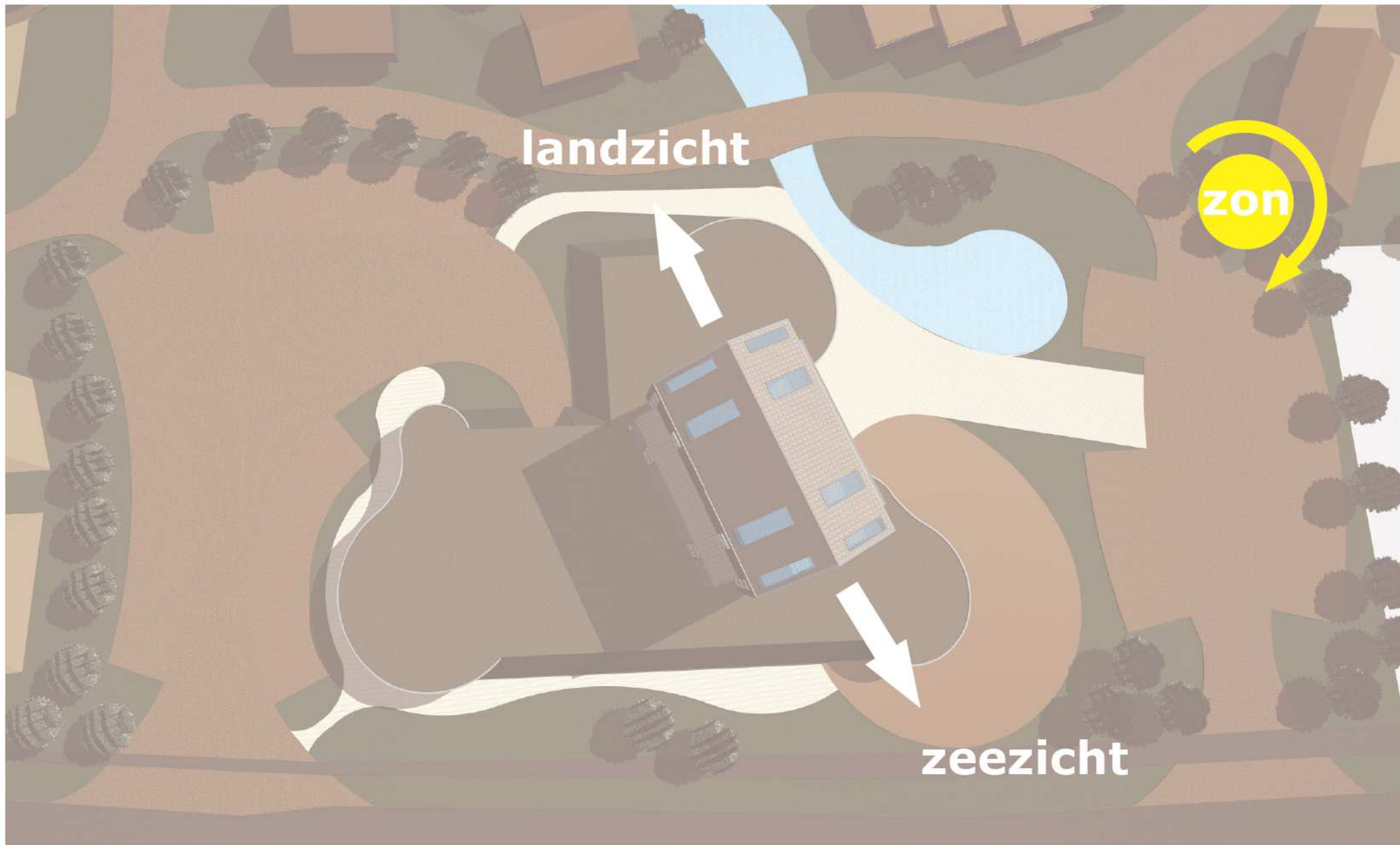
FUNCTIE



FUNCTIE



BUITENRUIIMTE



ORIENTATIE



RESTAURANT

Lifestyles

ENTREE ZONE



albert heijn

albert heijn

WINKEL ZONE



RECREATIEPARK



CONCEPT

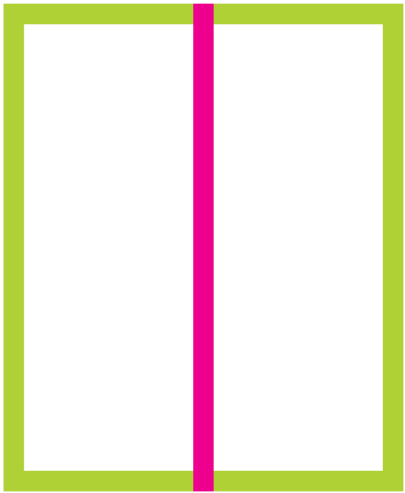


TYPE



IMPRESSIE

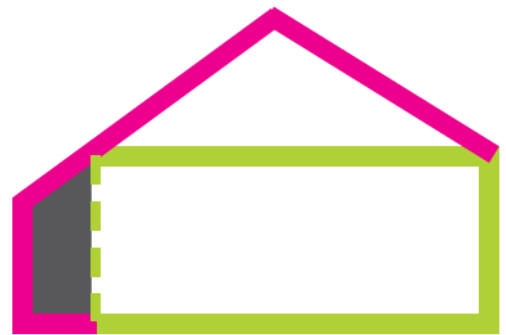
dak



dak



aanzicht



aanzicht

UITGANGSPUNT



butterkop
100 m²



houtglop
studio



peperedel
70 m²



lattendel
120 m²

DAKDUINEN



HOUTGLOP



PEPEREDEL

variant A



zijgevel



voorgevel



achtergevel



zijgevel

PEPEREDEL

variant B



PEPEREDEL



PEPEREDELLEN



BUTTERKOP



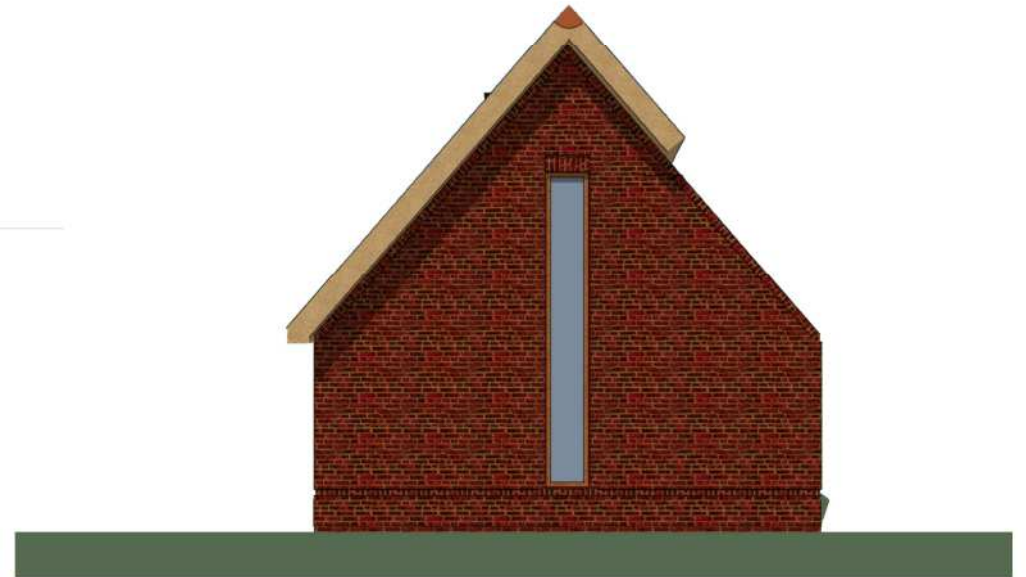
zijgevel



voorgevel

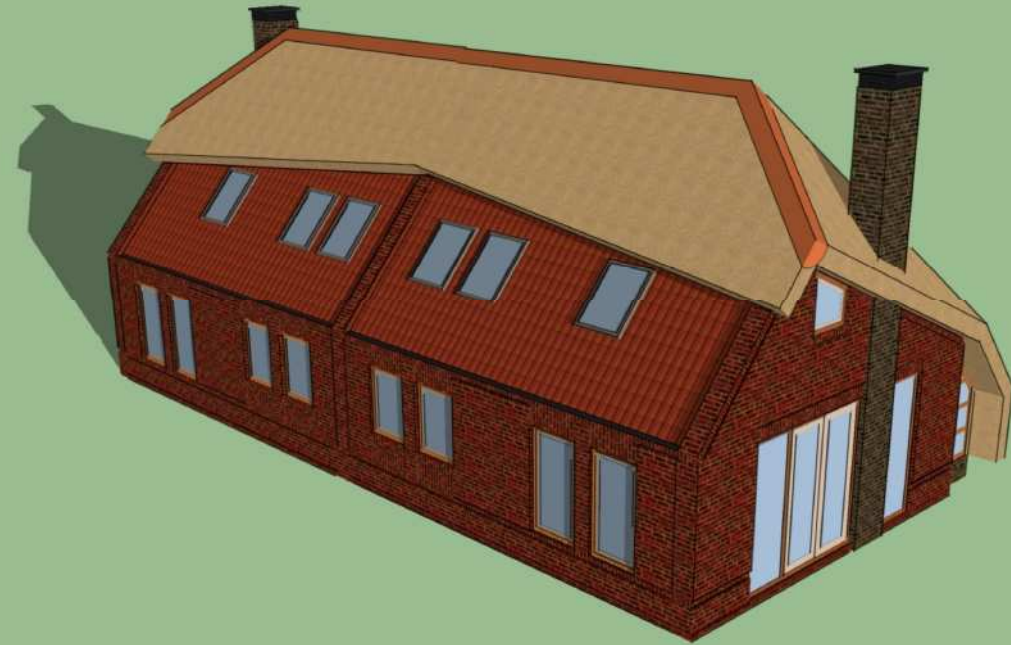


achtergevel



zijgevel

BUTTERKOP



BUTTERKOPPEN



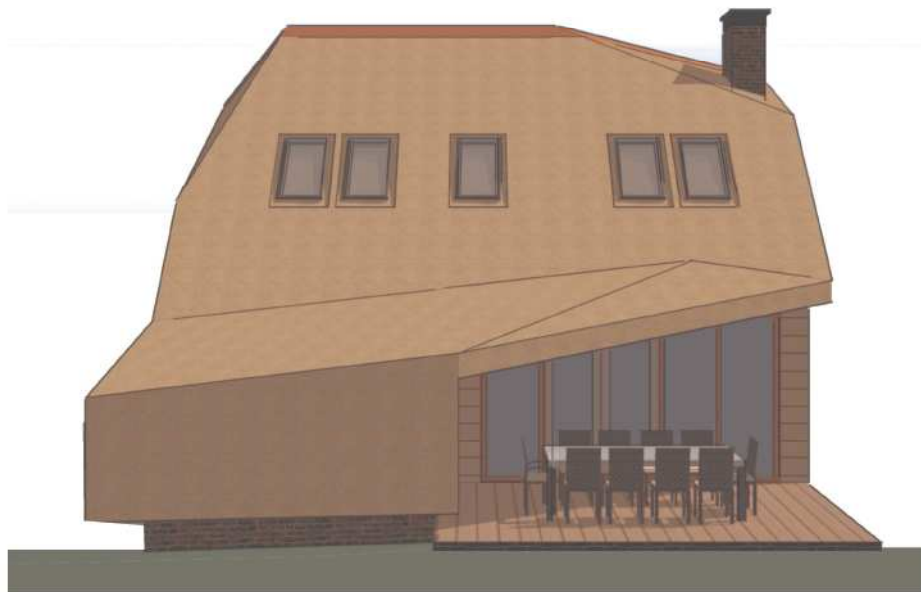
LATTENDEL



zijgevel



voorgevel

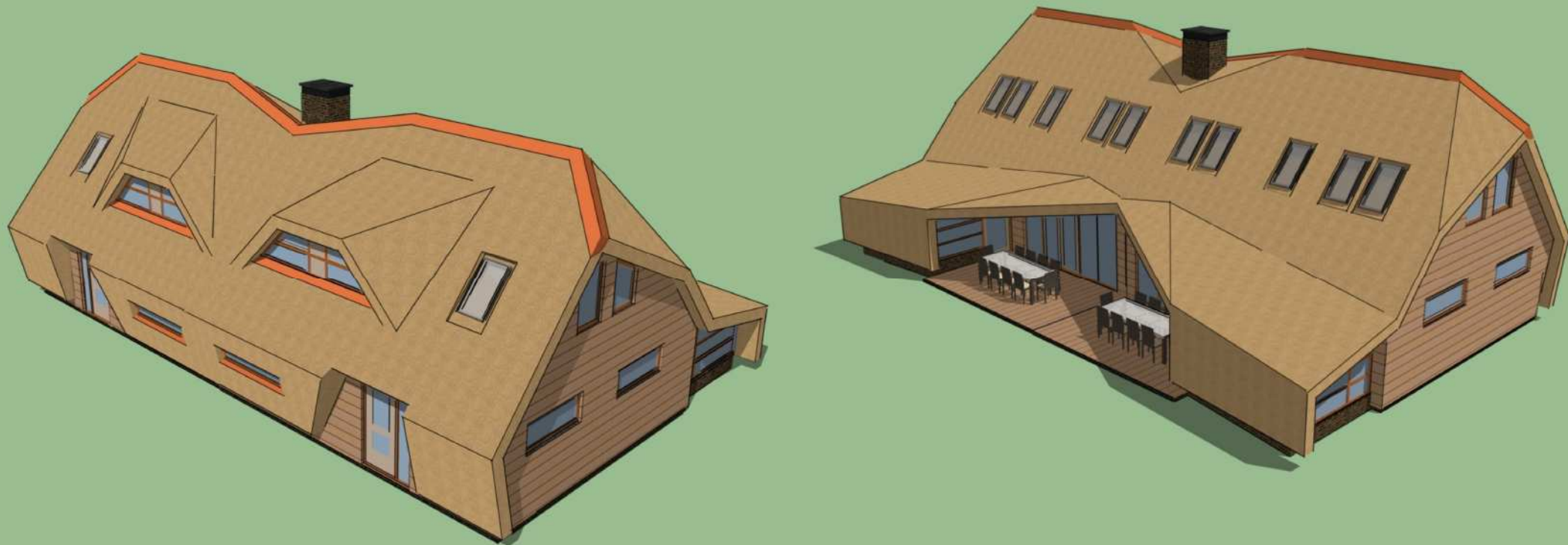


achtergevel



zijgevel

LATTENDEL



LATTENDELLEN



MATERIALEN

POSITIEVE FOOTPRINT - GEZONDE LEEFOMGEVING

ENERGIE

- de energie energieneutraal opwekken

WATER

- het gebruik van water minimaliseren
- Het regenwater collectief gebruiken

MATERIALEN

- recyclebare of biologisch afbreekbare materialen toepassen
- materialen die het milieu niet belasten voor, tijdens en na het gebruik

FLEXIBILITEIT

- het gebouw zo vorm geven, dat het flexibel indeelbaar en voor verschillende functies bruikbaar is
- aan uitbreidingsmogelijkheden in het ontwerp denken

GEZONDHEID

- een gezonde omgeving met een optimaal comfort
- denk aan: luchtkwaliteit, straling, temperatuur, geluid, daglicht

DUURZAAM



DUINRESORT St. MAARTENSZEE

opa STIJL

Van Zeggelenplein 14
2032 KA Haarlem

T 023 84 49 668
F 084 71 42 434

info@opastijl.nl
www.opastijl.nl

KvK 51879816

VAN WILSEM & CABRI

ARCHITECTUUR EN MANAGEMENT

Rijksweg 102
1906 BK Limmen

kvk 52163792
tel. 072 5024052

Postbus 110
1906 ZJ Limmen

www.vwenca.nl
info@vwenca.nl

22-07-2011